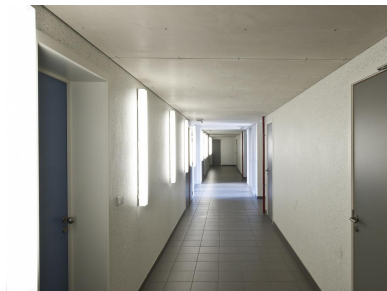
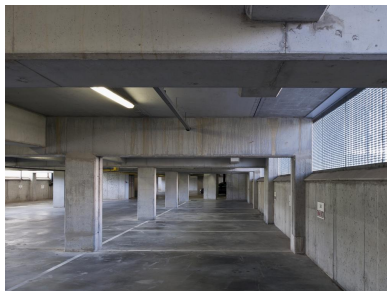




## NIEUWBOUW 60 APPARTEMENTEN



Virginiastraat, Gent

### PROJECT INFO

- **CATEGORIE** : appartementen, stadsontwerp
- **NAAM OPDRACHTGEVER** : Volkshaard cvba-so
- **AANNEMER** : Algemene Aannemingen Van Laere
- **IR STABILITEIT** : Studiebureau Riessauw
- **IR TECHNIEKEN** : Studiebureau R. Boydens
- **HUIDIGE DOSSIERFASE** : Opgeleverd

Dit project vormt onderdeel van een **omvangrijk stadsinbreidingsproject** in opdracht van de Sociale Huisvestingsmaatschappij Volkshaard en zustermaatschappij Kleine Landeigendom Het Volk.

De site is gelegen tussen Kempstraat, Groendreef en Virginiastraat en betreft de **voormalige terreinen van de vlasfabriek Manila**. Op deze site zijn 306 wooneenheden gecreëerd, waarvan onze architecten-vennootschap 118 entiteiten voor haar rekening nam.

Het project omvat 2x30 appartementen over 4, plaatselijk 5 bouwlagen. Het betreft appartementen met zowel één als twee slaapkamers, alsook duplexappartementen. Elk appartement beschikt over een **privaat terras**.

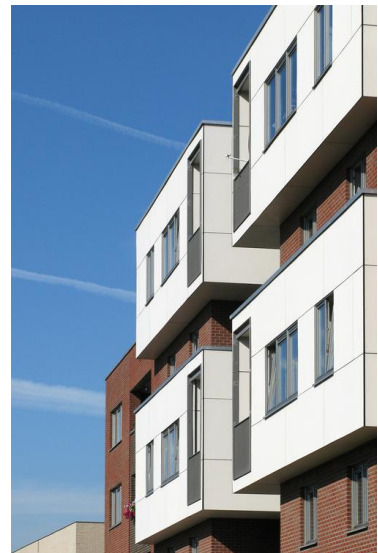
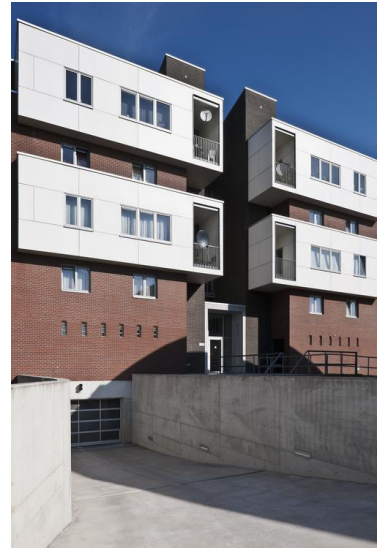
Het gebouw is **verdeeld in twee helften**: elke deel heeft een eigen toegang, voorzien van trap en lift. In overleg met Dienst Stedenbouw werden er ter hoogte van de gemeenschappelijke inkomzones telkens **zichtrelaties** verwerkt naar de **groene middenzone**.

De **half-ondergrondse parkeergarage** biedt plaats aan 54 wagens en strekt zich uit over de volledige oppervlakte van het gebouw. De parkeergarage is vanuit het gebouw toegankelijk via twee liften en twee trappen. Om te voldoen aan de brandvoorschriften werden langs de achtergevel nog twee bijkomende uitgangen voorzien.

De **luifel**, langsheen de linkerzijgevel van het appartementsgebouw, vormt de **symbolische toegangspoort** naar "het groene hart" van de nieuwe wijk.



Referentie GDR-architecten: VHKEMP06



---

© 2013, GDR-architecten bvba - [info@gdr.architecten.be](mailto:info@gdr.architecten.be)  
Adolf Samuëlstraat 22 - 9050 Gentbrugge - T. 09/331.57.90 - F 09/232.08.23 - BTW BE: BE 0456.722.322