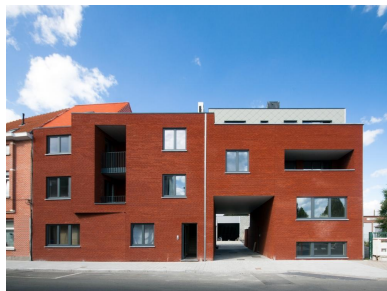
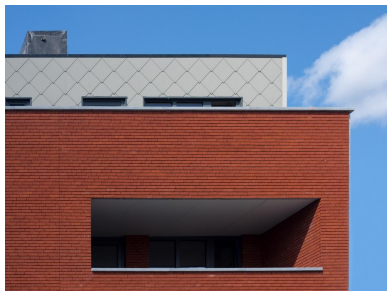




NIEUWBOUW 6 LAAG-ENERGIEAPPARTEMENTEN



Frederik Burvenichstraat, Gent

PROJECT INFO

- CATEGORIE : appartementen,
- NAAM OPDRACHTGEVER : Vermeiren nv
- AANNEMER : Vermeiren nv
- IR TECHNIEKEN : SGE³
- EPB VERSLAGGEVER : SGE³
- HUIDIGE DOSSIERFASE : Opgeleverd

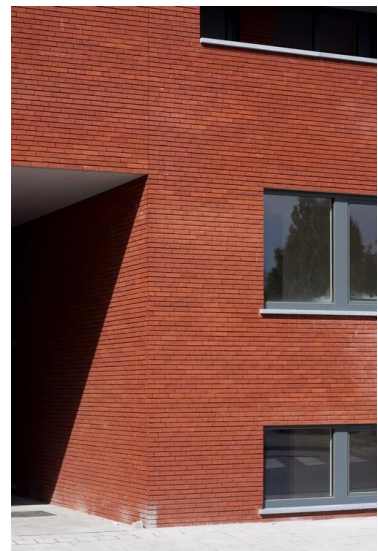
Op het terrein werden een bestaande woning met bijgebouwen en een gedeelte van een magazijn afgebroken om een voldoende ruim binnengebied te realiseren. Het resterende gedeelte van het magazijn werd behouden als opslagplaats voor het aannemersbedrijf van de opdrachtgever.

De stedenbouwkundige voorschriften eisten dat het gabarit van de aanpalende gebuur gevolgd werd. Daarnaast was een doorgang van 4m hoog vereist tussen de straat en het achterliggende magazijn. Aan deze beide voorwaarden kon voldaan worden door één van de zes appartementen gedeeltelijk onder het maaiveld te voorzien. Dit appartement is om die reden geconcipeerd met split-levels.

In functie van de eisen voor lage-energiewoningen worden volgende maatregelen genomen:

- ruimteverwarming & opwekking van sanitair warm water d.m.v. lucht-water-warmtepompen en zonneboilers.
- energie-opwekking d.m.v. PV-cellen.
- mechanisch ventilatiesysteem
- isolerend vermogen van de gebouwschil
- zonwerende beglazing met hoge isolatiewaarde
- luchtdichting

Referentie GDR-architecten: VERMEI01



© 2013, GDR-architecten bvba - info@gdr.architecten.be

Adolf Samuëlstraat 22 - 9050 Gentbrugge - T. 09/331.57.90 - F 09/232.08.23 - BTW BE: BE 0456.722.322