



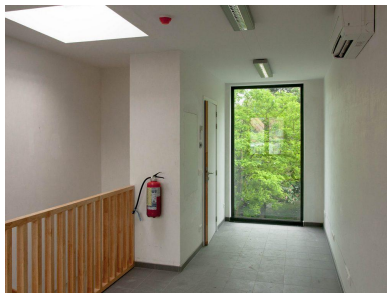
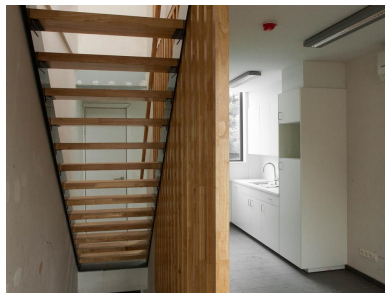
## VERVANGINGSBOUW HOOGSPANNINGSCABINE & KANTOORRUIMTE



*Filips Van Cleeflaan, Gent*

### PROJECT INFO

- **CATEGORIE** : kantoren-  
commerciële-ruimtes
- **NAAM OPDRACHTGEVER** :  
WoninGent cvba-so
- **AANNEMER** : K.W.R. NV
- **IR STABILITEIT** :  
Ingenieursbureau Fraeye &  
Partners
- **EPB VERSLAGGEVER** : EPB lipa  
BVBA
- **HUIDIGE DOSSIERFASE** :  
Opgeleverd



Ter vervanging van de bestaande hoogspanningscabines in de te slopen Rabottorens, diende een nieuwe zware hoogspanningscabine gerealiseerd op een andere locatie in de buurt. De opdrachtgever kocht daartoe een bestaande woning aan, met de bedoeling deze te slopen en vervolgens een vervangingsbouw te realiseren.

Het bouwprogramma bestaat, naast de nieuwe hoogspanningscabine op het gelijkvloers, uit een **flexibel inzetbare entiteit** op de hoger gelegen verdiepingen. Deze flexibele ruimte moet tijdens de nieuwbouwwerken in de wijk Rabot dienst kunnen doen als kantoorruimte voor de opdrachtgever, en na voltooiing van de werken als klein appartement verhuurd of verkocht kunnen worden.

Door de **bepaalde afmetingen** van dit vooral zeer smalle en volledig door bebouwing omsloten perceel wordt het gelijkvloers nagenoeg volledig ingenomen door de hoogspanningscabine.

Door de geringe oppervlakte is de kantoorruimte zo open mogelijk gehouden, vanaf de

straat tot aan de achtergevel. Zo heeft men in iedere ruimte notie van de totale breedte en lengte van het perceel, wat de ruimtelijke beleving op dergelijke smalle kavel vergroot. Ook de raamopeningen werden om die reden zo maximaal mogelijk ontworpen.

De technieken ingeplant met het oog op het dubbel gebruik als kantoor of als appartement.

De materiaalkeuze & gevelcompositie werden bewust **sober** gehouden. De gevels zijn in hoofdzaak opgetrokken in een gebroken witte gevelbepleistering m.u.v. het gelijkvloers in de voorgevel: deze bestaat uit een aluminium lamellenwand (gemoffeld in hetzelfde kleur als het buitenschrijnwerk). De deur van de hoogspanningscabine bestaat ook uit dezelfde lamellen, waardoor deze volledig weggewerkt wordt in het geheel. De inkomdeur van de kantoren daarentegen is een vlakvolle deur met bovenlicht en wordt zo geaccentueerd als toegang.

De slechte draagkracht van de grond en het amalgaam van aanwezige oude kruipkelders, putten & massieven vereiste enerzijds een paalfundering en anderzijds een gefaseerde uitvoering van de betonnen kruipkelder.

De wanden van de hoogspanningscabine werden uitgevoerd met opgestorte holle betonblokken. De wapening van deze wanden werd verbonden met de wapening van de vloeren onder en boven de hoogspanningscabine, zodat rond de hoogspanningscabine een kooi van Faraday gevormd wordt door de betonwapening.

Het behalen van het – ogenschijnlijk banale – energiepeil vereiste toch de nodige aandacht door de kleine inhoud ( $m^3$ ) van het beschermd volume en de daaruit volgende lage compactheid.

Referentie GDR-architecten: WGRABO02





---

© 2013, GDR-architecten bvba - [info@gdr.architecten.be](mailto:info@gdr.architecten.be)  
Adolf Samuëlstraat 22 - 9050 Gentbrugge - T. 09/331.57.90 - F 09/232.08.23 - BTW BE: BE 0456.722.322