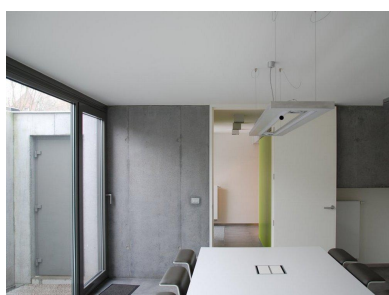
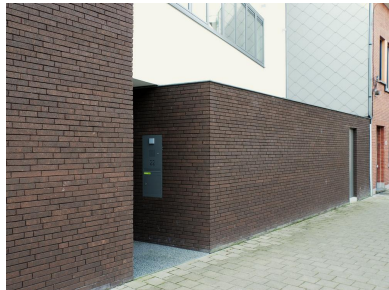


NIEUWBOUW KANTOORGEBOUW GDR-ARCHITECTEN



Adolf Samuëlstraat, Gentbrugge

PROJECT INFO

- **CATEGORIE** : kantoren-
commerciële-ruimtes,
- **PROJECT TYPE** : nieuwbouw
- **NAAM OPDRACHTGEVER** : GDR-
architecten
- **OPLEVERINGSDATUM** :
01.07.2009 (VO)
- **HUIDIGE DOSSIERFASE** :
Opgeleverd

GDR-architecten realiseerde in eigen beheer een **kantoorgebouw** voor de huisvesting van haar activiteiten.

Het kantoor is gelegen op een **hoekperceel** aan de Adolf Samuëlstraat en de Jozef Wautersstraat in Gentbrugge. De vorm van het hoekperceel en de **strikte stedenbouwkundige voorschriften** werden aangegrepen om het gebouw zijn **kenmerkende volumewerking** te geven.

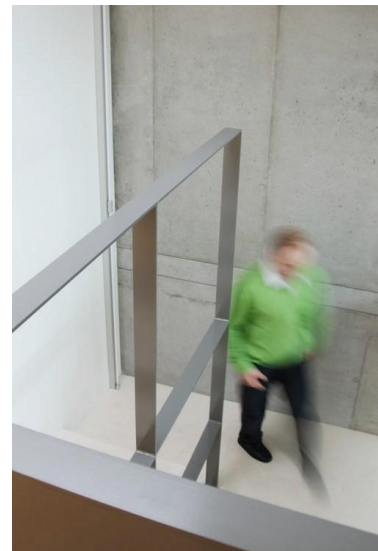
Op het gelijkvloers bevinden zich de inkom, een ontvangstruimte, een vergaderruimte, het archief en een keuken/lunchruimte – tevens bruikbaar als 2e vergaderruimte. De vergaderruimte en de keuken palen elk aan hun eigen **buitenruimte**. Hierdoor krijgen beide ruimtes ongehinderd daglicht terwijl ze gevrijwaard blijven van inkijk.

Alle werkplekken bevinden zich op de 2 verdiepningsniveaus, die beiden dezelfde planindeling hebben. Per verdieping zijn er 2 ruimtes voor elk 4 à 6 open werkplekken. In de ene ruimte zijn de werkplekken georganiseerd langs weerszijden van een **centraal**

opgestelde tafel; in de andere ruimte liggen de werkplekken **naast elkaar** en uitkijkend op de straat. Daarnaast heeft elk niveau nog een kleinere ruimte met 2 werkplekken, akoestisch afgesloten van de overige ruimtes. Deze organisatie laat toe om naargelang de noodzaak **afgezonderd of in team** te werken of te overleggen. De combinatie van **verschillende types werkplekken** in niet al te grote ruimtes resulteert in een aangename, **huiselijke** werksfeer die bovendien zeer **flexibel** is in gebruik. Door de **open relatie** tussen de verschillende ruimtes en werkplekken vormt de organisatie over 2 verdiepingen geen drempel voor intern overleg binnen het kantoor. De maximale capaciteit van ca. 28 werkplekken laat GDR-architecten toe om op deze locatie het huidige aantal medewerkers aanzienlijk **uit te breiden** alvorens te moeten overstappen naar een grotere kantoorruimte.

Het gebruik van grote raampartijen en lichte materialen in het interieur resulteert in een **maximale daglichttoetreding**.

Referentie GDR-architecten: WAUTER01



© 2013, GDR-architecten bv - info@gdr.architecten.be

Adolf Samuëlstraat 22 - 9050 Gentbrugge - T. 09/331.57.90 - F 09/232.08.23 - BTW BE: BE 0456.722.322