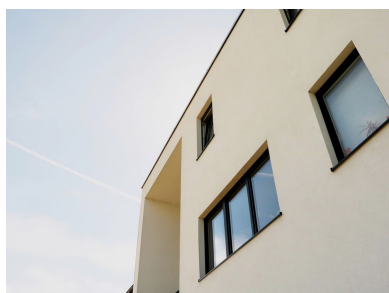
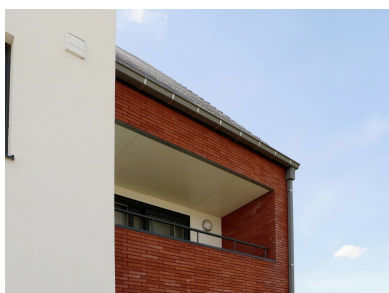


NIEUWBOUW 5 APPARTEMENTEN



Kottem, Merelbeke

PROJECT INFO

- **CATEGORIE** : appartementen
- **PROJECT TYPE** : nieuwbouw
- **NAAM OPDRACHTGEVER** : Merelbeekse Sociale Woningen cvba-so
- **OPLEVERINGSDATUM** : 30.11.2017 (VO)
- **BOUWKOST** : € 235.064,50 (excl. btw) tot aan faillissement / € 415.477,15 (excl. btw)
- **AANNEMER** : Bouwcentrale Modern, Eeklo (onderbouw en ruwbouw, tot faillissement) / Maes & Coucke, Markegem (afwerking)
- **IR STABILITEIT** : Sileghem & Partners
- **EPB VERSLAGGEVER** : VCPA
- **HUIDIGE DOSSIERFASE** : Opgeleverd

Het bouwperceel is gelegen in een **nieuwe verkaveling** in Merelbeke.

Het appartementsgebouw omvat **5 woontiteiten**: op het gelijkvloers 2 appartementen welke rolstoeltoegankelijk zijn, op 1e en 2e verdieping bevinden zich 3 duplex-appartementen. Elk appartement heeft daarnaast een **eigen buitenberging**: voor de 2 gelijkvloerse appartementen zit deze berging vervat in het hoofdgebouw (bereikbaar vanop het eigen terras), voor de 3 verdiepingsappartementen bevinden deze bergingen zich in een apart volume achter het hoofdgebouw.

De appartementen zijn toegankelijk via een **gemeenschappelijke inkomhal**, die aan de achterzijde tevens een doorgang biedt naar de buitenbergingen van de verdiepingsappartementen.

De tuinzones achteraan en zijdelings behoren tot de gelijkvloerse appartementen. Aan de voorzijde bevinden zich enerzijds afgescheiden terrassen van de gelijkvloerse appartementen, anderzijds **5 parkeerplaatsen in waterdoorlatende verharding**. Maar ook de verdiepingappartementen hebben hun **terras aan de voorgevel**, gezien de oriëntatie naar het zuiden.

MATERIAALGEBRUIK

- rode gevelsteen, vermetst in wildverband met dunbedmortel
- uitbouw voorgevel: witte sierpleister
- hellend dak: kleidakpannen
- dakdichting: EPDM
- buitenschrijnwerk: PVC + aluminium

Referentie GDR-architecten: MHKWEN01 – MKKWEN03



© 2013, GDR-architecten bv - info@gdr.architecten.be

Adolf Samuëlstraat 22 - 9050 Gentbrugge - T. 09/331.57.90 - F 09/232.08.23 - BTW BE: BE 0456.722.322