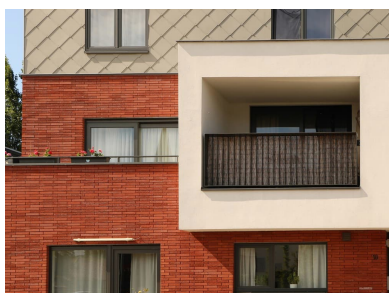


NIEUWBOUW 5 APPARTEMENTEN



Lemberge, Merelbeke

PROJECT INFO

- **CATEGORIE** : appartementen
- **PROJECT TYPE** : nieuwbouw
- **NAAM OPDRACHTGEVER** : Merelbeekse Sociale Woningen cvba-so
- **OPLEVERINGSDATUM** : 26.05.2015 (VO)
- **BOUWKOST** : € 650.841,90 (excl. btw)
- **AANNEMER** : Bouwbedrijf Simeoens, Aarsele
- **IR STABILITEIT** : Sileghem & Partners
- **IR TECHNIEKEN** : Erbeko nv
- **EPB VERSLAGGEVER** : VCPA
- **HUIDIGE DOSSIERFASE** : Opgeleverd

Het bouwperceel is gelegen in een **nieuwe verkaveling** in de dorpskern van Lemberge, Merelbeke. Het vormt de **overgang van het voormalige melkerijgebouw naar de woningen** in de verkaveling.

De 2de verdieping is uitgewerkt in neutrale ruitlenen, de kroonlijsthoogte van het bakstenen volume bevindt zich boven de eerste verdieping, waardoor het appartementsgebouw beter aansluit bij de particuliere woningen.

Het kleinschalige appartementsgebouw omvat **5 woontiteiten**: op het gelijkvloers 2 **rolstoeltoegankelijke** appartementen met 1 slaapkamer voor 2 personen, op de 1e en 2e verdieping bevinden zich 3 duplex-appartementen met 3 slaapkamers, bedoeld voor 4 personen. Elk appartement heeft daarnaast een eigen buitenberging: voor de 2 gelijkvloerse appartementen zit deze berging vervat in het hoofdgebouw (bereikbaar vanop het eigen terras), voor de 3 verdiepingsappartementen bevinden deze bergingen zich in een apart volume achter het hoofdgebouw.

De appartementen zijn toegankelijk via een **gemeenschappelijke inkomhal**, die aan de achterzijde tevens een doorgang biedt naar de buitenbergingen van de verdiepingsappartementen.

De tuinzones achteraan en zijdelings behoren tot de gelijkvloerse appartementen. Aan de voorzijde bevinden zich enerzijds afgescheiden terrassen van de gelijkvloerse appartementen, anderzijds **5 parkeerplaatsen**. De verdiepingsappartementen hebben hun **terras aan de voorgevel**, gezien de oriëntatie naar het zuiden en het zicht op de kerk van Lemberge.



Het uitspringende **witte volume** op de eerste verdieping **accentueert de inkom** en zorgt voor de nodige **privacy tussen de terrassen** van de duplexappartementen.

De gelijkvloerse appartementen beschikken over een **regenwaterput**. Het regenwater wordt gerecupereerd voor het toilet en een buitenkraan. De verdiepingappartementen hebben een **zonneboiler** in combinatie met een gesloten gaswandketel.

MATERIAALGEBRUIK

- rode gevelsteen, vermetst in wildverband met dunbedmortel
- uitbouw voorgevel: witte sierpleister
- verdieping 2: grijze ruitleien in vezelcement
- dakdichting: EPDM
- buitenschrijnwerk: PVC + aluminium

Referentie GDR-architecten: MHMAEN01



© 2013, GDR-architecten bv - info@gdr.architecten.be

Adolf Samuëlstraat 22 - 9050 Gentbrugge - T. 09/331.57.90 - F 09/232.08.23 - BTW BE: BE 0456.722.322