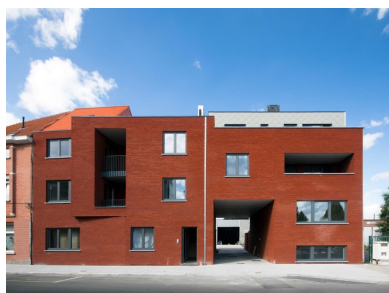
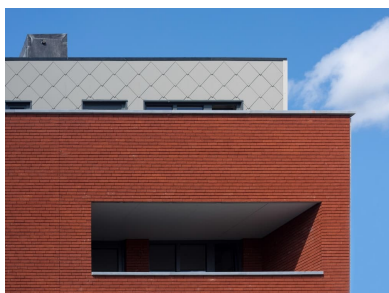


## NIEUWBOUW 6 LAAG-ENERGIEAPPARTEMENTEN



*Frederik Burvenichstraat, Gent*

### PROJECT INFO

- **CATEGORIE** : appartementen
- **PROJECT TYPE** : nieuwbouw
- **NAAM OPDRACHTGEVER** : Vermeiren nv
- **OPLEVERINGSDATUM** : 28.11.2012 (VO)
- **BOUWKOST** : ca. 600.000€ (excl. btw)
- **AANNEMER** : Vermeiren nv
- **IR STABILITEIT** : Ingenieursbureau Fraeye & Partners
- **IR TECHNIEKEN** : SG-E3
- **EPB VERSLAGGEVER** : SG-E3
- **HUIDIGE DOSSIERFASE** : Opgeleverd

Op het terrein werden een bestaande woning met bijgebouwen en een gedeelte van een magazijn afgebroken om een voldoende ruim **binnengebied** te realiseren. Het resterende gedeelte van het magazijn werd behouden als opslagplaats voor het aannemersbedrijf van de opdrachtgever. De **stedenbouwkundige voorschriften** eisten dat het gabarit van de aanpalende gebuur gevolgd werd. Daarnaast was een doorgang van 4m hoog vereist tussen de straat en het achterliggende magazijn. Aan deze beide voorwaarden kon voldaan worden door één van de zes appartementen gedeeltelijk onder het maaiveld te voorzien. Dit appartement is om die reden geconcipteerd met **split-levels**.

### MATERIAALGEBRUIK

- gevelsteen
- vezelcementleien

- passief hout/aluminium schrijnwerk
- EPDM-dakdichting

Referentie GDR-architecten: VERMEI01

