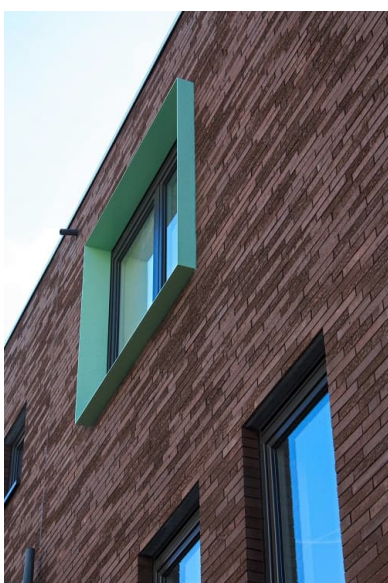
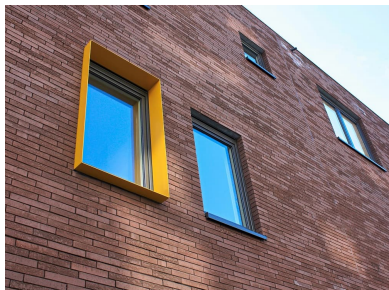


## NIEUWBOUW 7 LAGE-ENERGIEWONINGEN



Vincent Evrardlaan, Gentbrugge

### PROJECT INFO

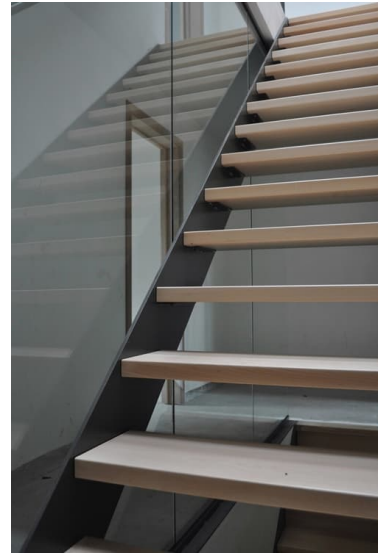
- **CATEGORIE** : woningen
- **PROJECT TYPE** : nieuwbouw
- **NAAM OPDRACHTGEVER** : Kleine Landeigendom Het Volk cvba-so
- **OPLEVERINGSDATUM** : 17.11.2014 (VO)
- **BOUWKOST** : € 1.116.056,33 (excl. btw)
- **AANNEMER** : Bouwonderneming Damman
- **IR STABILITEIT** : Ingenieursbureau Fraeye & Partners
- **IR TECHNIEKEN** : SG-E3
- **EPB VERSLAGGEVER** : SG-E3
- **HUIDIGE DOSSIERFASE** : Opgeleverd

In het kader van het **stadsvernieuwingsproject Trefil Arbed** in Gentbrugge wordt het deelgebied tussen de Edmond Blockstraat, de Kerkstraat en de V. Evrardlaan ingevuld met woningen, waaronder 7 sociale koopwoningen.

De woningen staan in de rij en werden identiek geconcepieerd. Op die manier vormen ze **één bouwblok** en kan de kostprijs van de woningen gedrukt worden. Om te verhinderen dat het bouwblok een monotone karakter krijgt, wordt er een kleine variatie aangebracht in de voorgevel. Iedere inkompartij, die deels inspringt t.o.v. het gevelvlak (in hoofdzaak opgetrokken in een bruine gevelbaksteen), krijgt een andere **kleur**. Daarenboven worden, variërend over de 7 woningen, enkele ramen voorzien van een omkadering in aluminium, gemoffeld in hetzelfde kleur als de inkompartij van de desbetreffende woning. Op die manier krijgt iedere woning een eigenheid en een zekere **herkenbaarheid** voor de bewoners. Het geeft ook een speelse toets aan de voorgevel en doorbreekt het monotone karakter van een identieke huizenrij.

Referentie GDR-architecten: VHARBED1





---

© 2013, GDR-architecten bv - [info@gdr.architecten.be](mailto:info@gdr.architecten.be)  
Adolf Samuëlstraat 22 - 9050 Gentbrugge - T. 09/331.57.90 - F 09/232.08.23 - BTW BE: BE 0456.722.322