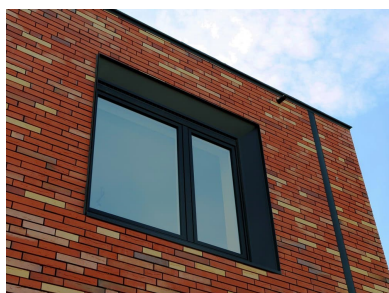
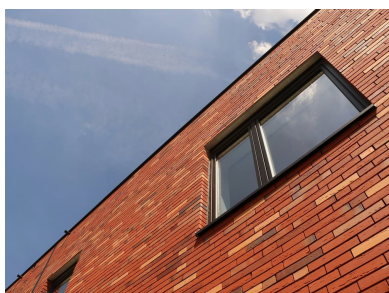
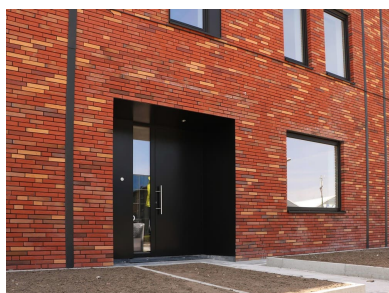


VERVANGINGSBOUW 7 EENGEZINSWONINGEN



New Orleansstraat - Gent

PROJECT INFO

- **CATEGORIE** : wedstrijden, woningen
- **PROJECT TYPE** : vervangingsbouw
- **NAAM OPDRACHTGEVER** : WoninGent cvba-so
- **OPLEVERINGSDATUM** : 27.05.2020 (VO)
- **BOUWKOST** : € 1.509.124,04 (excl. btw)
- **AANNEMER** : Everaert-Cooreman NV
- **IR STABILITEIT** : Fraeye & Parnters NV
- **IR TECHNIEKEN** : STIR bvba
- **EPB VERSLAGGEVER** : VBC Fanny Verstraeten bvba (EPB), V.E.T.O. & Partners NV (Ventilatie-verslaggever)
- **HUIDIGE DOSSIERFASE** : Opgeleverd

Het project situeert zich op het schiereiland Muide-Meulestede, een **gemengd woon- en werkgebied** tussen de binnenstad en de zeehaven. Het gebied wordt gekenmerkt door de overgang van twee verschillende morfologieën en schalen, met name enerzijds de

rijwoningen en laagbouwappartementen, anderzijds de bedrijven en middelhoogbouw. De 7 nieuwe eengezinswoningen passen zich in op beide schalen doordat ze als het ware als één **bouwblok** vormen.

Het bouwvolume van de woningen bestaat uit **twee bouwlagen** en een verdieping onder het **hellend dak**. Elke woning beschikt over 4 slaapkamers en is bestemd voor een gezin met 6 personen.

Aan de voorgevelzijde wordt het gabarit van de naastgelegen woningen gevolgd. Bij 2 woningen valt de voorbouwlijn gelijk met de rooilijn. De overige 5 woningen staan 3m teruggetrokken t.o.v. de rooilijn en beschikken hierdoor over een **kleine voortuin**.

Om te verhinderen dat het bouwblok een monotoon karakter krijgt, worden er **kleine variaties** aangebracht: de woningen worden af en toe **gespiegeld** t.o.v. elkaar en aan de voor- en zijgevel worden enkele ramen voorzien van een **aluminium omkadering**. Dit geeft een **speelse toets** en doorbreekt het monotone karakter van een identieke huizenrij.

De woningen beschikken over een **achtertuin met terras en tuinberging**. Achteraan de tuinen bevindt zich een privaat pad dat uitgaat in de naastliggende Leithstraat.

Elke woning beschikt over een **regenwaterput**. Het regenwater wordt gerecupereerd voor de toiletten en een buitenkraantje. Iedere woning werd uitgerust met een **zonneboiler** in combinatie met een gesloten gaswandketel.



MATERIAALGEBRUIK

- rode - oranje genuanceerde gevelsteen, vermetst in wildverband met dunbedmortel
- insprong voorgevel t.h.v. inkom: aluminium gevelbeplating
- dakdichting: vlakke kleidakpannen
- buitenschrijnwerk: PVC + aluminium
- accentuering raamkaders: aluminium

Referentie GDR-architecten: WGORLE01

